

7310



7310

Herzlichen Glückwunsch zum Kauf des neuen Poolreinigers 7310. Es ist ein leistungsfähiger, automatischer Roboter, der einsatzbereit geliefert wird. Ideal für Pools aller Größen und Formen. Dieser Roboter wird mit Dosierschwimmer mit Drehgelenk, der kaum Probleme mit dem Verwickeln der Kabel verursacht, und mit einem leicht zugänglichen Schmutzfilter geliefert.

Überprüfen Sie die Verpackung, um sicherzustellen, dass alle Komponenten unbeschädigt und einbaufertig sind. Sollten Teile fehlen oder beschädigt sein, dann wenden Sie sich bitte an Ihren Händler.

Wir empfehlen, regelmäßig die Kabelverbindung zum Dosierschwimmer mit Drehgelenk zu überprüfen (Kapitel 4).

Inhalt

01	Produkteigenschaften	s04.
02	Sicherheitshinweise	s04.
03	Packungsinhalt	s05.
04	Inbetriebsetzung	s06.
05	Bewegung an den Wänden	s08.
06	Reinigung des Filterkorbes	s09.
07	Reinigung des Laufrads	s10.
08	Kontrollleuchten	s11.
09	Mangelbehebung	s12.
10	Liste der Ersatzteile	s15.
11	Garantiebedingungen	s18.

01 Produkteigenschaften

Maximale Tauchtiefe: 2,5 m
 Maximale Poolgröße: 10 m x 5 m
 Eingangsspannung: 100-130VAC/ 200-230V AC
 Ausgangsspannung: < 24V DC
 Leistungsaufnahme: 100 W

Betriebsbedingungen

Der Reinigungsroboter ist für den Einsatz in Schwimmbecken für den privaten Gebrauch unter folgenden Bedingungen ausgelegt:

- Wassertemperaturen im Bereich von 5 bis 36 °C. Die empfohlene ideale Temperatur liegt zwischen 13 und 35 °C.
- pH-Wert des Wassers 7,0- 7,6
- Chlorgehalt max. 4 ppm, Gehalt an gelösten Salzen max. 4000 ppm

Achtung: Nehmen Sie den Roboter aus dem Wasser, wenn Sie eine Schock-Desinfektion des Poolwassers durchführen.

02 Sicherheitshinweise

- 2.1 Beachten Sie die Vorschriften Ihres Landes zur Poolsicherheit.
- 2.2 Platzieren Sie das Netzteil mindestens 3,5 m vom Pool entfernt und min. 12 cm über der Oberfläche.
- 2.3 Stellen Sie sicher, dass die Steckdose für die Roboterspeisung den geltenden Vorschriften für Elektroinstallationen entspricht und durch einen 30-mA-Fehlerstromschutzschalter geschützt ist.
- 2.4 Setzen Sie das Netzteil nicht Regen, Wasser oder Feuchtigkeit aus; schützen Sie es vor Sonneneinstrahlung.
- 2.5 Verwenden Sie den Roboter nicht außerhalb des Wassers. Es besteht die Gefahr von Beschädigung und Garantieverlust.
- 2.6 Stellen Sie sicher, dass die Stromversorgung getrennt ist, bevor Sie Wartungsarbeiten am Roboter durchführen.
- 2.7 Nicht mit beschädigtem Netzkabel oder schwimmendem Kabel verwenden. Wenn das Netzkabel beschädigt ist, darf es nur von einer qualifizierten Person ausgetauscht werden, um die Gefahr von Verletzungen zu vermeiden.
- 2.8 Dieser Roboter darf nur mit dem mitgelieferten Netzteil betrieben werden. Verwenden Sie immer nur Originalersatzteile.
- 2.9 Verwenden Sie den Roboter nicht, wenn sich Personen im Pool befinden.
- 2.10 Wenn sich der Roboter im Becken befindet, schwimmen Sie nicht darin. Entfernen Sie zuerst den Roboter aus dem Pool.
- 2.11 Entfernen Sie den Roboter aus dem Pool, wenn Sie ihn nicht benutzen.
- 2.12 Verwenden Sie den Roboter nicht, wenn Sie Gegenstrom eingeschaltet haben.
- 2.13 Dieses Gerät ist nicht für die Verwendung durch Personen, einschließlich Kinder, mit eingeschränkten körperlichen, sensorischen oder geistigen Fähigkeiten oder mangelnder Erfahrung und mangelndem Wissen vorgesehen, es sei denn, sie stehen unter unmittelbarer Aufsicht oder wurden angewiesen, das Gerät auf sichere Weise zu verwenden und mögliche Gefahren zu verstehen. Kinder dürfen nicht mit dem Gerät spielen. Die Reinigung und Wartung durch den Benutzer darf nicht von unbeaufsichtigten Kindern durchgeführt werden.

03 Packungsinhalt

1. Automatischer Poolreiniger 7310
2. Steuergerät / Netzteil
3. Schwimmendes Kabel
4. Dosierschwimmer mit Drehgelenk
5. Feiner Filter - Muster
6. Bedienungsanleitung



INFORMATIONEN

- Unsere Roboter wurden entwickelt, um die Poolwartung zu vereinfachen. Sie sind jedoch nicht dazu gedacht, den Pool von Algen und Blättern zu reinigen (z. B. am Ende der Winterzeit). In diesem Fall müssen Sie zuerst einen mechanischen Kescher verwenden und die groben Verunreinigungen beseitigen. Erst dann verwenden Sie den Poolreiniger. Nach der Verwendung des Reinigers müssen Sie den Filter und das Laufrad der Pumpe reinigen.

- Das Auskleiden des Pools mit Fliesen führt zu einem schnelleren Verschleiß von Bürsten und Riemen. Überprüfen Sie sie daher regelmäßig.



- Verwendung in Vinylpools: Einige Vinylfolienmuster neigen aufgrund des direkten Kontakts von Objekten mit der Folienoberfläche zu einem schnellen Verschleiß ihres Musters. Zu diesen Objekten gehören auch Bürsten für Poolsauger. Der Roboterhersteller haftet nicht für Schäden an der Oberfläche der Vinylfolie.

Wichtig: Schalten Sie den Strom erst dann ein, wenn sich der Poolreiniger unter der Wasseroberfläche befindet!

04 Inbetriebsetzung



4.1 Schrauben Sie den Deckel der Buchse neben dem Schalter des Netzteils ab.



4.2 In die Buchse stecken Sie das Ende des schwimmenden Kabels. Beachten Sie die Ausrichtung des Steckers und der Buchse.



4.3 Das zweite Ende des Schwimmkabels stecken Sie in die schwarze Buchse mit der Aufschrift „POWER“ auf dem Dosierschwimmer. Beachten Sie die Ausrichtung des Steckers und der Buchse.



4.4 Den Kabelstecker lockern Sie durch Verschieben der aufgesteckten Schraubmutter.



4.5 Dann ziehen Sie die Schraubmutter händisch fest.



4.6 Dieses Vorgehen wiederholen Sie auch bei der blauen Buchse auf dem Dosierschwimmer mit der Aufschrift „POOL ROBOT“ und stecken Sie das Kabel des Reinigers an.



4.7 Platzieren Sie das Netzteil in der Mitte zwischen den beiden Enden des Pools, mindestens 3,5 m vom Rand des Pools und min. 12 cm über der Oberfläche.

Wichtig: Schützen Sie das Netzteil vor Sonneneinstrahlung.



4.8 Stellen Sie sicher, dass die Betriebsbedingungen erfüllt sind (siehe Produkteigenschaften).

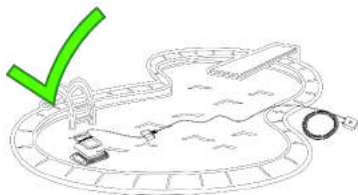
Setzen Sie den Roboter in den Pool und warten Sie, bis er ganz auf dem Boden aufliegt. Bei Bedarf versenken Sie den Roboter mit der Hand.



4.9 Schließen Sie das Netzteil an die nächstgelegene Steckdose an. Drücken Sie die Taste am Netzteil, die blaue Kontrollleuchte leuchtet auf. Damit aktivieren Sie das Netzteil.

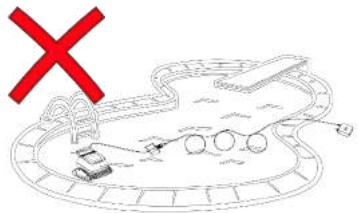


4.10 Durch Drücken der Start-Taste oben auf dem Netzteil schalten Sie den Roboter ein. Die rote Kontrollleuchte leuchtet auf. Am Ende des Filterzyklus schaltet sich der Reiniger ab und die rote Kontrollleuchte erlischt. Der Filterzyklus dauert ca. 2 Stunden.



4.11 FUm die optimale Leistung zu gewährleisten, platzieren Sie den Reiniger in den Pool so weit wie möglich vom Netzteil entfernt. Damit erhalten Sie die optimale Kabellänge, damit der Reiniger die gesamte Poolfläche reinigen kann.

Es sollte sich nur die unbedingt notwendige Länge des Kabels im Pool befinden. Das restliche Kabel platzieren Sie außerhalb des Pools.



HINWEIS: Bleibt sehr viel Kabel im Pool liegen, wird der Dosierschwimmer mit Drehgelenk in seiner Bewegung eingeschränkt und die Kabel könnten sich verknotten.

4.12 alten Sie zum Ausschalten des Roboters die Starttaste 3 Sekunden lang gedrückt. Alternativ können Sie den Schalter an der Seite des Netzteils drücken. Der Roboter kann erst nach einer Zeitverzögerung von 2-3 Minuten gestartet werden.

4.13 Nehmen Sie den Roboter nicht sofort nach Beendigung des Reinigungszyklus aus dem Wasser, um einen Wärmeschock zu vermeiden. Warten Sie mindestens 10 Minuten.

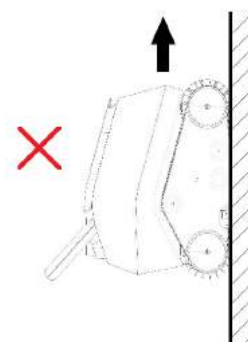
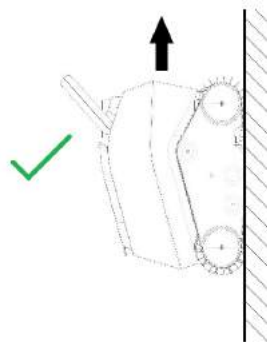
4.14 Wenn Sie den Reiniger aus dem Pool ziehen möchten, dann ziehen Sie langsam und vorsichtig am Kabel, bis der Reiniger zur Wasseroberfläche aufsteigt und Sie den Handgriff erreichen. Nehmen Sie den Handgriff und ziehen Sie den Reiniger aus dem Wasser.

4.15 Wenn Sie den Reiniger längere Zeit nicht benutzen, trennen Sie es vom Stromnetz, stecken Sie die Kabel aus, schrauben Sie die Schutzkappe wieder auf das Netzteil auf und bewahren Sie den Roboter an einem geeigneten Ort auf, der vor Wetter, Sonne und Frost geschützt ist.

05 Reinigung der Poolwände

Damit der Reiniger bei der Reinigung der Wasserlinie effektiv arbeiten kann, wurde er so entworfen, um zur Oberfläche mit der Orientierung aufzusteigen, die die effektivste Reinigung erlaubt.

Daher ist das seitliche Aufsteigen zur Wasseroberfläche mit Griff normal und erwünscht.



06 Reinigung des Filterkorbes



6.1 Platzieren Sie Ihre Hände wie abgebildet, um auf den Filter zuzugreifen. Drücken Sie mit den Daumen 5 cm nach oben, um die Abdeckung zu entriegeln.



6.2 Heben Sie den Korb mit beiden Händen an den Griffen an den Seiten des Korbs an.



6.3 Öffnen Sie den Korbdeckel, indem Sie an der Lasche an der Vorderseite des Korbs ziehen und den Inhalt leeren.

6.4 Entleeren Sie den Schmutz aus dem Korb. Spülen Sie die Innen- und Außenflächen des Filters mit einem Wasserstrahl ab. Überprüfen und reinigen Sie auch den Innen- und Außenbereich des Roboters.



6.5 Schließen Sie den Korb nach der Reinigung wieder und setzen Sie ihn in den Roboter ein. Wenn der Korb nicht richtig ausgerichtet ist, lässt sich die Korbabdeckung nicht schließen.

6.6 Drücken Sie die Griffe, um den Korb im Roboter zu verriegeln.

07 Reinigung des Laufrads

Schmutz kann das Pumpenlaufrad verstopfen oder es umwickeln. Aufgrund seiner Masse kann dieser Schmutz die ordnungsgemäße Funktion des Roboters beeinträchtigen oder sogar den Motor beschädigen.

Regelmäßige Sichtkontrollen gehören zur Routinewartung des Roboters.

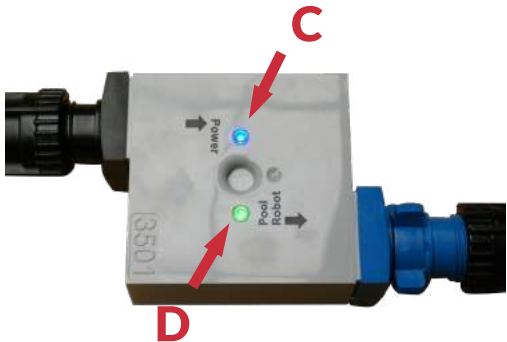
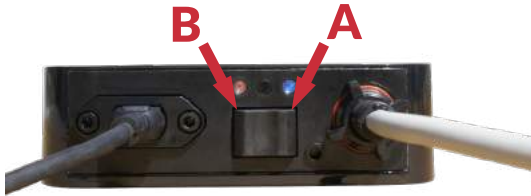


7.1. Mit Hilfe eines flachen Schraubenziehers nehmen Sie die Gitterabdeckung ab.



7.2 Reinigen Sie das Laufrad.
7.3 Bringen Sie die Gitterabdeckung wieder an.

08 Kontrollleuchten



Kontrollleuchte	BEDEUTUNG
A	Ist das Netzteil an die Steckdose angeschlossen und der Schalter steht auf „ON“, muss diese blaue Kontrollleuchte leuchten, die auf die normale Funktion der Stromversorgung hinweist. Im umgekehrten Fall überprüfen Sie, ob die Steckdose mit Strom gespeist wird oder tauschen Sie das Netzteil aus.
B	Hierbei handelt es sich um den Indikator des Zeitmessers. Diese rote Kontrollleuchte leuchtet während des zweistündigen Reinigungszyklus.
C	Diese blaue Kontrollleuchte leuchtet, wenn das Schwimmkabel zwischen dem Netzteil und Dosierschwimmer mit Drehgelenk korrekt angeschlossen und der Reiniger eingeschaltet ist. Das bedeutet, dass der Dosierschwimmer an das Stromnetz angeschlossen ist. Sollte diese Kontrollleuchte nicht aufleuchten, überprüfen Sie die Anschlüsse.
D	Diese blaue Kontrollleuchte leuchtet, wenn das Schwimmkabel zwischen dem Netzteil und Dosierschwimmer mit Drehgelenk korrekt angeschlossen und der Reiniger eingeschaltet ist. Das bedeutet, dass der Dosierschwimmer an das Stromnetz angeschlossen ist. Sollte diese Kontrollleuchte nicht aufleuchten, überprüfen Sie die Anschlüsse.
E	Wenn der Dosierschwimmer mit Drehgelenk an das Netzteil angeschlossen ist und der Reiniger läuft, zeigt diese kleine, rote Kontrollleuchte an, dass aus dem Netzteil Strom fließt. Am Dosierschwimmer müssen gleichzeitig diese rote und die blaue Kontrollleuchte leuchten (C). Falls nur die blaue Kontrollleuchte leuchtet, und die rote nicht, ist der Dosierschwimmer wahrscheinlich mangelhaft und muss ausgetauscht werden.

09 Fehlerbehebung

PROBLEM	URSACHE	LÖSUNG
Roboter schwimmt auf der Oberfläche.	<ul style="list-style-type: none"> - Tauchen Sie den Roboter in den Pool. - Verwendung eines feinen Filters. - Wasserstand im Pool. 	<ul style="list-style-type: none"> - Lassen Sie den Roboter beim Einsetzen in den Pool bis zum Boden fallen, bevor Sie ihn einschalten. - Falls Sie den optionalen, feinen Filter verwenden, nehmen Sie den Filter aus der Plastikverpackung heraus und tauchen Sie ihn so ins Wasser, damit er vor dem Einsetzen in den Reiner feucht ist, und warten Sie vor dem Einschalten, bis der Reiner am Poolboden aufliegt. - Wenn der Wasserstand im Pool zu hoch ist, kann sich der Roboter drehen und die Luft durch Berühren der oberen Punkte aufnehmen. Passen Sie in diesem Fall den Poolwasserstand an.
Der Roboter reinigt nicht alle Bereiche des Pools.	<ul style="list-style-type: none"> - Im Pool ist nicht genug / zu viel Kabel. 	<ul style="list-style-type: none"> - Stellen Sie sicher, dass die Länge des in den Pool geführten schwimmenden Kabels nicht die erforderliche Länge überschreitet. - Entfernen Sie das überschüssige Kabel aus dem Pool und lassen Sie diese überschüssige Länge außerhalb des Pools neben dem Netzteil liegen. - Legen Sie den Roboter in die Mitte des Beckens. Wenn Ihr Pool oval oder rechteckig ist, ist die Mitte der langen Seite die Mitte des Pools.
Der Roboter nimmt während des Betriebs keinen Schmutz auf. Feine Partikel (Staub oder Schmutz, Pollen...) werden vom Laufrad zurückgeschleudert.	<ul style="list-style-type: none"> - Der Roboter hat nicht genügend Leistung. - Der Korb ist verstopft/voll. - Ein Gegenstand steckt im Laufrad oder im Gitter über dem Laufrad. - Der Schmutz ist zu fein, der Roboter fängt Partikel erst ab einer Größe von 50 Mikrometer ein (mit feinem Filter im Korbinneren). 	<ul style="list-style-type: none"> - Überprüfen Sie die Kabelverbindungen. - Korb und Filterfläche reinigen. Sollten Sie den feinen Filter verwenden, dann reinigen Sie ihn. - Überprüfen Sie, ob der Korb richtig eingelegt ist. (Siehe Kapitel: Reinigen des Filterkorbs). - Stellen Sie sicher, dass sich keine Fremdkörper im Laufrad oder im Gitter über dem Laufrad befinden. - Überprüfen Sie die Korbbefestigung und drücken Sie diese gegebenenfalls nach. - Beachten Sie, dass die Filtration Ihres Pools das Auffangen von Partikeln sicherstellt, die kleiner als 50 Mikrometer sind.

PROBLEM	URSACHE	LÖSUNG
Der Roboter bewegt sich in eine Richtung.	<ul style="list-style-type: none"> - Die Rollen oder Räder des Roboters sind durch ein Objekt blockiert, oder das Objekt behindert die Bewegung des Roboters. 	<ul style="list-style-type: none"> - Stellen Sie sicher, dass sich keine Fremdkörper im Laufrad oberhalb des Motors befinden. - Stellen Sie sicher, dass keine Fremdkörper den Hydraulikkreis oder die Bürsten und Riemen unter dem Roboter und an den Seiten blockieren.
Der Roboter bewegt sich nicht und die Filterpumpe funktioniert auch nicht. Der Roboter funktioniert nicht.	<ul style="list-style-type: none"> - Der Roboter ist nicht an die Stromversorgung angeschlossen. - Ausgeschaltet. 	<ul style="list-style-type: none"> - Stellen Sie sicher, dass die Stromversorgung aktiviert ist, indem Sie ein anderes Gerät an die Steckdose anschließen. - Kontrollieren Sie, ob die Speisung eingeschaltet ist. - Überprüfen Sie alle Verbindungen des Roboters zur Stromversorgung.
Die Pumpe arbeitet, aber der Roboter bewegt sich nicht. Der Roboter schaltet sich ein, bleibt aber an Ort und Stelle.	<ul style="list-style-type: none"> - Unzureichende Stromversorgung des Roboters - Ein Gegenstand blockiert die Rollen, Bänder, Roboterräder oder seine Spur. - Möglicher Motorschaden. 	<ul style="list-style-type: none"> - Trennen Sie die Stromversorgung und entfernen Sie den Roboter aus dem Wasser. Öffnen Sie die Korbabdeckung und entnehmen Sie den Korb. - Stellen Sie sicher, dass sich keine Fremdkörper im Laufrad oberhalb des Motors befinden. - Stellen Sie sicher, dass keine Fremdkörper den Hydraulikkreis oder die Bürsten und Riemen unter dem Roboter und an den Seiten blockieren. - Wenden Sie sich an den Kundendienst.
Der Roboter steigt nicht die Wände hinauf	<ul style="list-style-type: none"> - Der Roboter ist zu schwer. - Der Durchlauf ist nicht ausreichend. - Die Wände sind zu rutschig. - Der Griff des Reinigers ist falsch positioniert. - Das pH des Wassers ist zu hoch, es sollte rund 7,2 betragen. 	<ul style="list-style-type: none"> - Überprüfen Sie, ob der Filterkorb nicht zu voll ist. - Bei Bedarf kontrollieren und reinigen Sie das Laufrad der Pumpe oder das Gitter auf der Oberseite des Lauftrads. - Algen oder Fettablagerungen an den Wänden. Entfernen Sie diese mittels Poolchemie oder manuell mit einer Reinigungsbürste. - Überprüfen Sie, ob der Griff nach hinten zeigt. Das Kabel sollte sich über dem Griff befinden.
Der Roboter bewegt sich im Kreis.	<ul style="list-style-type: none"> - Der Riemen ist beschädigt. - Eines der vier Seitenräder ist beschädigt oder abgeschraubt. 	<ul style="list-style-type: none"> - Überprüfen Sie den Zustand der Antriebsriemen. Falls erforderlich, tauschen Sie den defekten Riemen aus. - Prüfen Sie, ob die Räder am Ende der Rollen festgeschraubt sind. Setzen Sie diese Räder auf die Walze und schrauben Sie sie fest.

PROBLEM	URSACHE	LÖSUNG
Der Roboter stoppt nach einigen Minuten.	<ul style="list-style-type: none"> - Anschluss des schwimmenden Kabels. - Schwimmkabelausfall möglich. - Möglichkeit des Eindringens von Wasser in den Motor. 	<ul style="list-style-type: none"> - Anschluss des schwimmenden Kabels kontrollieren. Trennen Sie die Verbindung und schließen Sie sie bei Bedarf wieder an (siehe Kapitel 4). - Überprüfen Sie den Zustand der Stecker am Ende der Kabel (beschädigt, korrodiert usw.).
Der Roboter bewegt sich langsamer als zuvor.	<ul style="list-style-type: none"> - Der Roboter ist zu schwer. - Durchfluss ist nicht ausreichend. - Kabelanschlüsse. 	<ul style="list-style-type: none"> - Stellen Sie sicher, dass der Korb nicht übervoll ist. - Überprüfen Sie das Pumpenlaufrad oder das Gitter über dem Laufrad und reinigen Sie es gegebenenfalls. - Überprüfen Sie alle Kabelverbindungen (siehe jeweilige Kapitel).
Die Kontrolllampen des Netzteils blinken nacheinander.	<ul style="list-style-type: none"> - Es kommt kein elektrischer Strom zum Roboter. 	<ul style="list-style-type: none"> - Überprüfen Sie alle Elektroanschlüsse (siehe jeweilige Kapitel). Wenn die Teile Feuchtigkeit enthalten, müssen sie vor dem Anschließen vollkommen trocken sein. - Schalten Sie den Netzschalter ein.
Die blaue Kontrollleuchte am Dosierschwimmer blinkt nicht (Kontrollleuchte C, Kap. 8)	<ul style="list-style-type: none"> - Schlechter Verbindung zwischen Netzteil und Dosierschwimmer. - Eventueller Mangel am Dosierschwimmer mit Drehgelenk. - Die Start-Taste am Netzteil wurde nicht gedrückt. 	<ul style="list-style-type: none"> - Schalten Sie den Reiniger durch Drücken der Start-Taste am Netzteil ein. - Überprüfen Sie den Kabelanschluss zwischen Netzteil und Dosierschwimmer. - Wenden Sie sich an unseren Kundenservice.
Die blaue Kontrollleuchte blinkt, aber der Reiniger funktioniert nicht (Kontrollleuchte C, Kap. 8).	<ul style="list-style-type: none"> - Schlechte Verbindung. - Möglicher Motorschaden. 	<ul style="list-style-type: none"> - Überprüfen Sie, ob die Verbindung am Dosierschwimmer-Austritt, am „POOL ROBOT“, korrekt und wasserdicht ist. - Falls die blaue Kontrollleuchte C leuchtet, sollte am Dosierschwimmer-Austritt die rote Kontrollleuchte leuchten (E, Kap. 8). Falls nicht, ist der Dosierschwimmer wahrscheinlich mangelhaft. - Leuchten die blaue und rote Kontrollleuchte gleichzeitig, der Reiniger funktioniert nicht, wenden Sie sich an den Kundendienst.
Der Roboter hinterlässt am Boden oder an den Wänden Spuren.	<ul style="list-style-type: none"> - Zustand der Bürsten und/oder Antriebsriemen. 	<ul style="list-style-type: none"> - Diese Bürsten und Riemen sind Verschleißteile. Im Bedarfsfall überprüfen und ggf. ersetzen.

Wenn Sie weitere Fragen haben, besuchen Sie bitte an Ihren Händler.

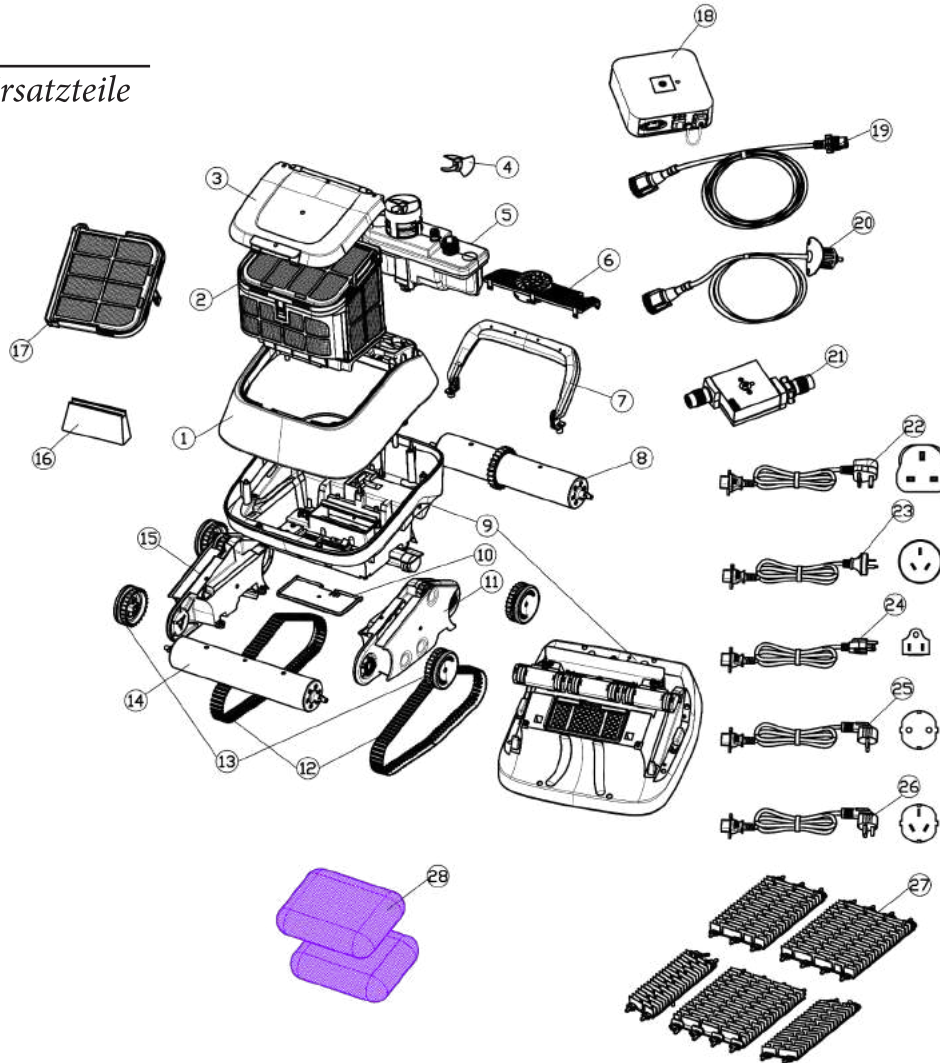
10 Liste der Ersatzteile

NR	P/N	TEILEBESCHREIBUNG
1	71000	Oberer Deckel, dunkelgrau
2	71010	Schmutzkorb (einschließlich 16 und 17)
3	71020	Deckel, Rauchfarbe
4	71040	Laufrad
5	71050	Pumpenmotorblock
6	71070	Pumpendeckel, schwarz
7	71080	Griff
8	71090	Zahnzylinder, schwarz
9	71100	Unterswagen, dunkelgrau
10	71110	Schnellablassklappe, dunkelgrau
11	71120	Seitenwand links, schwarz
12	71130	Antriebsriemen, schwarz - 2 Stück
13	71140	Räder, grau - 4 Stück
14	71150	Vorderrolle.

10 Liste der Ersatzteile

NR	P/N	TEILEBESCHREIBUNG
15	71160	Seitenwand rechts, schwarz
16	71012	Einweg-Eingangselement
17	71011	Oberes Filtersieb
18	30180	Netzteil
19	33291	Schwimmkabel mit Drehgelenk 13 m
20	33111	Schwimmendes Kabel 3 m - zum Netzteil
21	35011	Dosierschwimmer mit Drehgelenk
22	36000	Netzkabel - Großbritannien
23	36001	Netzkabel - Australien
24	36002	Netzkabel - USA
25	36003	Netzkabel VDE - Europa
26	36004	Netzkabel - China
27	71180	PVC-Bürstengarnitur - 5 Stück
28	71170	Einlage für feinen Filter

10 Liste der Ersatzteile



11 Garantiebedingungen

Für diesen Poolreinigungsroboter gewährt der Hersteller eine zweijährige Haftung für Mängel (Gewährleistung), die durch einen Material- oder Herstellungsfehler verursacht werden, wenn dieses Produkt gemäß den Empfehlungen und Anweisungen in der Bedienungsanleitung verwendet wird. Dieser Poolreinigungsroboter ist für den Einsatz in privaten Schwimmbecken konzipiert, eine gewerbliche Nutzung ist nicht gestattet.

Service und Ersatzteile erhalten Sie bei Ihrem Händler. Das effektive Startdatum für die Garantie ist das Datum, das auf der Verkaufsrechnung angegeben ist, die der Verkäufer dem Endverbraucher zum Zeitpunkt des Verkaufs ausgestellt hat. Dieses Datum ist möglicherweise nicht das Datum der Lieferung des Produkts an den Endbenutzer. Dieses Dokument ist zum Nachweis der Rechte des Käufers im Rahmen der Garantie erforderlich. Die Gewährleistungsreparaturzeit wird zur verbleibenden Gewährleistungszeit addiert, d. h. die Gewährleistungszeit wird entsprechend verlängert.

Ausnahmen von der Garantie:

- Mängel aufgrund fehlerhafter Hausverkabelung, Unfall, Überlastung, Missbrauch, mangelnder Wartung, unberechtigter Manipulation oder Änderung, Feuer, Überschwemmung, Frost oder Naturkatastrophe. Beschädigung oder Beeinträchtigung der Beckenoberfläche oder der Auskleidung.
- Mängel oder Schäden, die durch die Verwendung eines falschen Netzteils verursacht wurden.
- Normaler Verschleiß des Produkts oder seiner Komponenten wie Filter, Zylinder, Räder, Riemen, Bürsten usw., die sich beim Gebrauch abnutzen.

Haftungsausschlüsse Diese beschränkte Garantie stellt die gesamte Garantie dar. Für das Produkt gelten keine anderen Garantien, weder ausdrücklich noch stillschweigend. Diese beschränkte Garantie gewährt dem Produktinhaber bestimmte gesetzliche Rechte, die je nach Land variieren können. Der Hersteller bzw. sein Vertriebshändler haften unter keinen Umständen für Folgeschäden, besondere Schäden oder zufällige Schäden jeglicher Art, einschließlich Personenschäden, Sachschäden sowie Schäden oder Verluste am Produkt selbst. Weder der Hersteller noch sein Vertriebshändler sind für jegliche sonstige Kosten verantwortlich, die während der Installation oder Wartung des Produkts entstehen können. Der Verkäufer kann Versand-, Teile- und Arbeitskosten in Rechnung stellen, wenn sich herausstellt, dass es sich um keinen Garantiemangel handelt.

In einigen Ländern ist der Ausschluss einer Einschränkung von den Neben- oder Folgeschäden nicht zulässig. Das oben Genannte kann auf Sie zutreffen.



Produktentsorgung

Entsorgen Sie elektrische Geräte nicht im Hausmüll! Elektroaltgeräte sind gemäß der EU-Richtlinie 2012/19/EU getrennt zu sammeln und der umweltgerechten Wiederverwertung zuzuführen. Informationen zur Entsorgung Ihres Altgeräts erhalten Sie von Ihrer Gemeinde- oder Stadtverwaltung.

